



GUARDIAN™ 5000

Agitatori con piastra riscaldante



Agitatori con piastra riscaldante affidabili con funzionalità di sicurezza eccezionali per l'uso quotidiano

Gli agitatori con piastra riscaldante Guardian 5000™ di OHAUS sono progettati per un funzionamento sicuro e semplice in tutte le applicazioni di ricerca, accademiche e industriali. Il design assicura la corretta miscelazione e il controllo della temperatura del piano o del campione quando si utilizza la sonda di temperatura opzionale. I modelli di riscaldamento includono una funzione di Regolazione di un punto singolo per setpoint multipli. Scegliete tra cinque modelli con tre dimensioni differenti per le vostre applicazioni quotidiane di riscaldamento e agitazione.

Caratteristiche esclusive:

- **Il sistema SafetyHeat™ protegge il laboratorio** Un sistema di rilevamento precoce leader del settore che utilizza due controlli di sicurezza indipendenti per monitorare costantemente l'elettronica e spegnere il riscaldamento per prevenire la sovratemperatura.
- **Prestazioni di agitazione efficaci e costanti** Un motore potente, un solido magnete e una velocità di rampa controllata via software assicurano una precisione di agitazione da 60 a 1.600 rpm per un accoppiamento magnetico sicuro per applicazioni viscosi.
- **Display LCD di facile lettura con tutte le informazioni necessarie** Il luminoso display LCD è dotato di impostazioni di temperatura e velocità ben visibili, icone intuitive e indicazione di temperatura eccessiva della piastra, tutte progettate per monitorare in modo rapido e semplice le prestazioni da ogni angolo del laboratorio.
- **Progettato per durare ed essere affidabile con l'esclusivo SmartHousing™.** SmartHousing™ è resistente agli agenti chimici con un design innovativo e facile da pulire che incanala gli sversamenti lontano dai componenti interni e dal pannello di controllo control panel.

GUARDIAN™ 5000 *Agitatori con piastra riscaldante*

SafetyHeat™

Sistema di protezione interna leader di settore che garantisce la sicurezza nelle applicazioni di riscaldamento grazie al doppio monitoraggio dell'integrità del sistema.

Caratteristiche aggiuntive

Supporto per l'asta di sostegno integrato e grado di protezione IP21.

Piastre

Dimensioni disponibili in ceramica 17,8 cm x 17,8 cm, 25,4 cm x 25,4 cm e in alluminio tondo di 13,5 cm di diametro.

Display

L'ampio LCD retroilluminato mostra chiaramente la temperatura e la velocità..



SmartHousing™

È termoisolato e resistente agli agenti chimici.

Modello	e-G51ST07C	e-G51HP07C	e-G51HS07C	e-G51HS10C	e-G51HSRDM
Funzione	Agitazione	Riscaldamento	Riscaldamento e agitazione		
Dimensione del piano	17.8 x 17.8 cm			25.4 x 25.4 cm	13,5 cm di diametro
Intervallo di velocità	da 60 rpm a 1.600 rpm	--	da 60 rpm a 1.600 rpm 60 rpm to 1600 rpm		
Stabilità della velocità	+/-2 %	--	+/-2 %		
Gamma di temperatura	--	Ambiente + 5 °C – 500 °C			Ambiente +5 °C –380 °C
Stabilità di temperatura*	--	Piastra +/- 3%, inferiore a 100 °C +/- 2 °C			
Temperatura Taratura	--	Tre piastre e tre sonde			
Controllo	Digital				
Display	LCD retroilluminato per Velocità	LCD retroilluminato per Temperatura	LCD retroilluminato per temperatura e velocità		
Portata	15 L			18 L	20 L
Materiale del piano	Ceramic				Aluminum
Dimensioni (A x L x P)	12.2 x 30.9 x 22.3 cm			12.2 x 41.5 x 28.6 cm	12.6 x 26.7 x 17.3 cm
Peso netto	2.6 kg			5.2 kg	2.6 kg
Alimentazione elettrica	230V, 0.5A, 50/60Hz	230V, 6.0A, 50/60Hz		230V, 7A, 50/60Hz	230V, 4.6A, 50/60Hz
Consumo energetico	104 W (230V)	1242 W (230V)		1449 W (230V)	952 W (230V)
Ambiente di lavoro	da 5 °C a 40 °C, 80% UR, non condensante				

* Se le condizioni lo consentono. Le variazioni nel processo di misura della temperatura, nel contenitore, nell'ambiente e nel campione influenzano le prestazioni effettive.

GUARDIAN™ 5000 *Agitatori con piastra riscaldante*

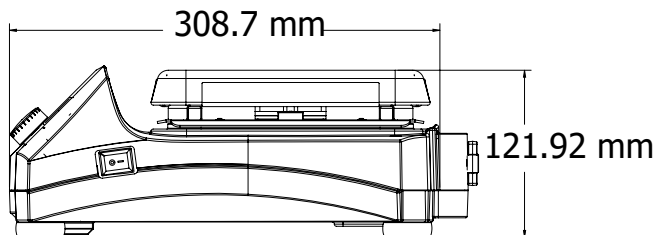
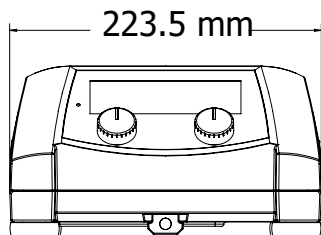
Accessori

Codice	Descrizione	e-G51ST07C	e-G51HP07C	e-G51HS07C	e-G51HS10C	e-G51HSRDM
30500570	Piastra di base, 135 mm					●
30500571	Maniglie per piastra di base					●
30500572	Blocco a sezioni, fiale da 12 mm					●
30500573	Blocco a sezioni, fiale da 15 mm					●
30500574	Blocco a sezioni, fiale da 17 mm					●
30500575	Blocco a sezioni, fiale da 21 mm					●
30500576	Blocco a sezioni, fiale da 28 mm					●
30500577	Blocco a sezioni, provette da 12 mm					●
30500578	Blocco a sezioni, provette da 16 mm					●
30500579	Blocco a sezioni, provette da 20 mm					●
30500580	Blocco a sezioni, provette da 25 mm					●
30500581	Blocco unico, fiale da 12 mm					●
30500582	Blocco unico, fiale da 15 mm					●
30500583	Blocco unico, fiale da 17 mm					●
30500584	Blocco unico, fiale da 21 mm					●
30500585	Blocco unico, fiale da 28 mm					●
30500586	Blocco unico, provette da 12 mm					●
30500587	Blocco unico, provette da 16 mm					●
30500588	Blocco unico, provette da 20 mm					●
30500589	Blocco unico, provette da 25 mm					●
30392233	Pinza speciale, asta CLS-RODS					●
30500590	Sonda di temperatura, 20 cm S/S		●	●	●	●
30500591	Sonda di temperatura, 20 cm in PTFE		●	●	●	●
30500592	Sonda di temperatura, 25 cm S/S		●	●	●	●
30500593	Sonda di temperatura, 25 cm in PTFE		●	●	●	●
30500594	Capottina di protezione Guardian, 17,8 x 17,8 cm	●	●	●		
30500595	Capottina di protezione Guardian, 25,4 x 25,4 cm				●	
30500596	Capottina di protezione Guardian, tonda					●
30500597	Pinza del contenitore	●	●	●	●	●
30500598	Recupero barra di agitazione	●		●	●	●
30392314	Pinza speciale, colonna CLS-COLMNSS	●	●	●	●	●
30392315	Pinza speciale, colonna CLS-COLMNSM	●	●	●	●	●
30392316	Pinza speciale, colonna CLS-COLMNSL	●	●	●	●	●
30392317	Pinza speciale, colonna CLS-COLMNSX	●	●	●	●	●
30392318	Pinza speciale, per estensione con banda CLS-NESTXS	●	●	●	●	●
30400145	Kit di supporto Ultra Flex	●	●	●	●	●
30400146	Asta di sostegno e kit di pinze	●	●	●	●	●
30400147	Spinbar da 2,5 cm in PTFE	●		●	●	●
30400148	Spinbar da 3,8 cm in PTFE	●		●	●	●
30400149	Spinbar da 7 cm in PTFE	●		●	●	●
30400150	Spinbar da 10 cm con anello girevole in PTFE	●		●	●	●

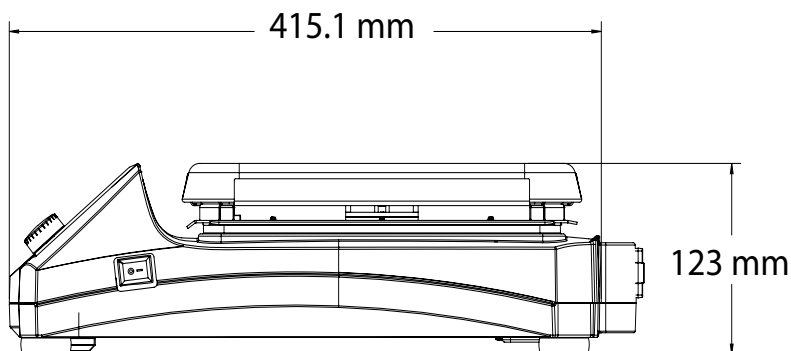
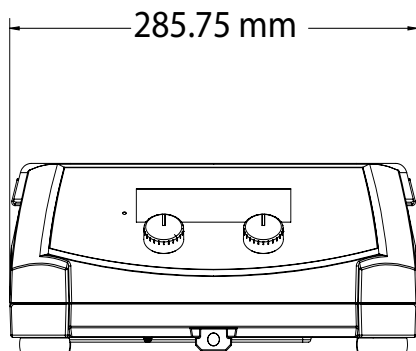
GUARDIAN™ 5000 *Agitatori con piastra riscaldante*

Dimensioni struttura

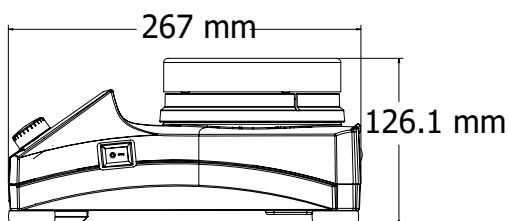
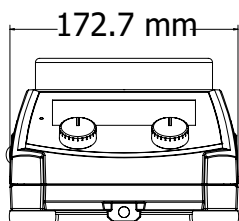
e-G51ST07C, e-G51HP07C ed e-G51HS07C



e-G51HS10C



e-G51HSRDM



Altre caratteristiche e dotazioni

Spie di indicazione a luce verde durante le fasi di riscaldamento e agitazione, icona di sonda in uso, icona Regolazione di un punto singolo, connessione alla sonda, grado di protezione IP21, pannello anteriore in policarbonato, manopole di controllo, interruttore On/Off per scollegare il riscaldatore, supporto per l'asta di sostegno integrato, allarme sonoro

Conformità

- **Sicurezza prodotto:** IEC/EN 61010-1; IEC/EN 61010-2-010; IEC/EN 61010-2-051
- **Compatibilità elettromagnetica:** IEC/EN 61326-1 Classe A, ambienti di base
- **Marchi di conformità:** CE; RCM; TÜV SÜD; WEEE

OHAUS Europe GmbH

Heuwinkelstrasse 3,
8606 Nänikon,
Switzerland

e-mail: ssc@ohaus.com
Tel: 0041 22 567 53 19
e-mail: tsc@ohaus.com
Tel: 0041 22 567 53 20

www.ohaus.com

The management system
governing the manufac-
ture of this product is ISO
9001:2015 certified.

80776455_A 20200127 © Copyright OHAUS Corporation





GUARDIAN™ 7000

Agitatori con piastra riscaldante



Agitatori con piastra riscaldante robusti con funzionalità di sicurezza superiori e prestazioni intelligenti

Gli agitatori con piastra riscaldante Guardian 7000 di OHAUS sono progettati con funzionalità di sicurezza eccezionali e prestazioni superiori di riscaldamento e miscelazione. SmartHousing™ è resistente agli agenti chimici con un design innovativo e facile da pulire che permette di incanalare le possibili fuoriuscite di campioni liquidi lontano dai componenti interni e dal pannello di controllo in vetro. Il luminoso display LCD è dotato di icone intuitive, impostazioni di temperatura, velocità e durata, tutte progettate per monitorare le prestazioni da ogni angolo del laboratorio.

Caratteristiche esclusive:

- **Le tecnologie SmartPresence™ e SmartLink™ assicurano un funzionamento controllato** Proteggi il tuo laboratorio con le tecnologie brevettate SmartPresence™ e SmartLink™. Le caratteristiche esclusive spengono automaticamente il riscaldatore se non viene rilevato alcun utilizzatore trascorso il periodo di "time out" impostato dall'utente.
- **Il sistema SafetyHeat™ protegge il laboratorio** Un sistema di rilevamento precoce leader del settore che utilizza due controlli di sicurezza indipendenti per monitorare costantemente l'elettronica e spegnere il riscaldamento per prevenire il surriscaldamento.
- **Prestazioni di agitazione efficaci e costanti** Un motore potente, un solido magnete e una velocità di rampa controllata via software assicurano una precisione di agitazione da 60 a 1.600 giri/min. per un accoppiamento magnetico sicuro per applicazioni viscosi.
- **Prestazioni personalizzate per applicazioni di precisione** SmartHeat™ consente di impostare la temperatura massima dell'unità e SmartRate™ permette tassi di variazione della temperatura e della velocità rapidi o lenti. La funzione di programmazione consente la memorizzazione di cinque programmi a più fasi.

GUARDIAN™ 7000 *Agitatori con piastra riscaldante*

SmartHeat™

Controllo e monitoraggio di sicurezza della temperatura massima impedendo il surriscaldamento di campioni

SmartLink™

Se il collegamento **Bluetooth® è interrotto, la funzione di riscaldamento si arresta in sicurezza.

SmartRate™

Consente di selezionare tassi di variazione della temperatura e della velocità rapidi o lenti per un controllo preciso del campione.



SmartHousing™

È termoisolato e resistente agli agenti chimici.

SmartPresence™

La tecnologia esclusiva dei sensori di prossimità riconosce utenti nelle vicinanze e arresta in sicurezza la funzione di riscaldamento se non ne rileva alcuno.

SafetyHeat™

Sistema di protezione interna leader di settore che garantisce la sicurezza nelle applicazioni di riscaldamento grazie al doppio monitoraggio dell'integrità del sistema.

Modello	e-G71HS07C	e-G71HS10C	e-G71HSRDM
Funzione	Heating and Stirring		
Dimensione del piano	17.8 x 17.8 cm	25.4 x 25.4 cm	13,5 cm di diametro
Intervallo di velocità	da 60 rpm a 1.600 rpm		
Stabilità della velocità	+/- 2 %		
Gamma di temperatura	Ambiente + 5 °C – 500 °C		Ambiente +5 °C –380 °C
Stabilità di temperatura*	Piastra +/- 1%, inferiore a 100 °C +/- 1 °C e Sonda +/- 0,5%, inferi		
Precisione di temperatura*	Piastra +/- 5 °C (dopo Regolazione di un punto singolo) e Sonda +/- 0,5 °C (dopo Regolazione di un punto singolo)		
Taratura della temperatura	Cinque piastre e cinque sonde		
Timer	da 1 minuto a 99 ore e 59 minuti		
Controllo	Digitale		
Display	LCD retroilluminato personalizzato		
Comunicazione	USB		
Portata	15 L	18 L	20 L
Materiale del piano	Ceramic		Aluminum
Dimensioni (A x L x P)	12.2 x 30.9 x 22.3 cm	12.2 x 41.5 x 28.6 cm	12.6 x 26.7 x 17.3 cm
Peso netto	2.6 kg	5.2 kg	2.6 kg
Alimentazione elettrica	230V, 6.0A, 50/60Hz	230V, 7A, 50/60Hz	230V, 4.6A, 50/60Hz
Consumo energetico	1242W (230V)	1449 (230V)	952 (230V)
Ambiente di lavoro	da 5 °C a 40 °C, 80% UR, non condensante		
Accessori	Sonda di temperatura e capottina di protezione (inclusa)		

* Se le condizioni lo consentono. Le variazioni nel processo di misura della temperatura, nel contenitore, nell'ambiente e nel campione influenzano le prestazioni effettive.

**Il termine, il marchio e i loghi Bluetooth sono marchi registrati di proprietà di Bluetooth SIG, Inc. e qualsiasi utilizzo di detti marchi da parte di OHAUS è concesso mediante autorizzazione.

GUARDIAN™ 7000 *Agitatori con piastra riscaldante*

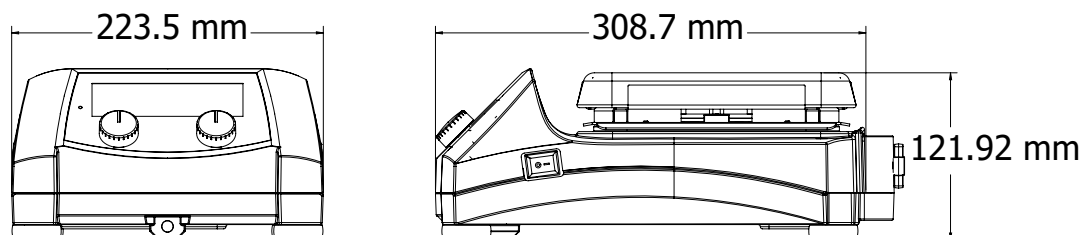
Accessori

Codice	Descrizione	e-G71HS07C	e-G71HS10C	e-G71HSRDM
30500570	Piastra di base, 135 mm			●
30500571	Maniglie per piastra di base			●
30500572	Blocco a sezioni, fiale da 12 mm			●
30500573	Blocco a sezioni, fiale da 15 mm			●
30500574	Blocco a sezioni, fiale da 17 mm			●
30500575	Blocco a sezioni, fiale da 21 mm			●
30500576	Blocco a sezioni, fiale da 28 mm			●
30500577	Blocco a sezioni, provette da 12 mm			●
30500578	Blocco a sezioni, provette da 16 mm			●
30500579	Blocco a sezioni, provette da 20 mm			●
30500580	Blocco a sezioni, provette da 25 mm			●
30500581	Blocco unico, fiale da 12 mm			●
30500582	Blocco unico, fiale da 15 mm			●
30500583	Blocco unico, fiale da 17 mm			●
30500584	Blocco unico, fiale da 21 mm			●
30500585	Blocco unico, fiale da 28 mm			●
30500586	Blocco unico, provette da 12 mm			●
30500587	Blocco unico, provette da 16 mm			●
30500588	Blocco unico, provette da 20 mm			●
30500589	Blocco unico, provette da 25 mm			●
30392233	Pinza speciale, asta CLS-RODS			●
30500590	Sonda di temperatura, 20 cm S/S	●	●	●
30500591	Sonda di temperatura, 20 cm in PTFE	●	●	●
30500592	Sonda di temperatura, 25 cm S/S	●	●	●
30500593	Sonda di temperatura, 25 cm in PTFE	●	●	●
30500594	Capottina di protezione Guardian, 17,8 x 17,8 cm	●		
30500595	Capottina di protezione Guardian, 25,4 x 25,4 cm		●	
30500596	Capottina di protezione Guardian, tonda			●
30500597	Pinza del contenitore	●	●	●
30500598	Recupero barra di agitazione	●	●	●
30412537	Dongle senza fili MTICWD-200	●	●	●
30392314	Pinza speciale, colonna CLS-COLMNSS	●	●	●
30392315	Pinza speciale, colonna CLS-COLMNSM	●	●	●
30392316	Pinza speciale, colonna CLS-COLMNSL	●	●	●
30392317	Pinza speciale, colonna CLS-COLMNSX	●	●	●
30392318	Pinza speciale, per estensione con banda CLS-NESTXS	●	●	●
30400145	Kit di supporto Ultra Flex	●	●	●
30400146	Asta di sostegno e kit di pinze	●	●	●
30400147	Spinbar da 2,5 cm in PTFE	●	●	●
30400148	Spinbar da 3,8 cm in PTFE	●	●	●
30400149	Spinbar da 7 cm in PTFE	●	●	●
30400150	Spinbar da 10 cm con anello girevole in PTFE	●	●	●

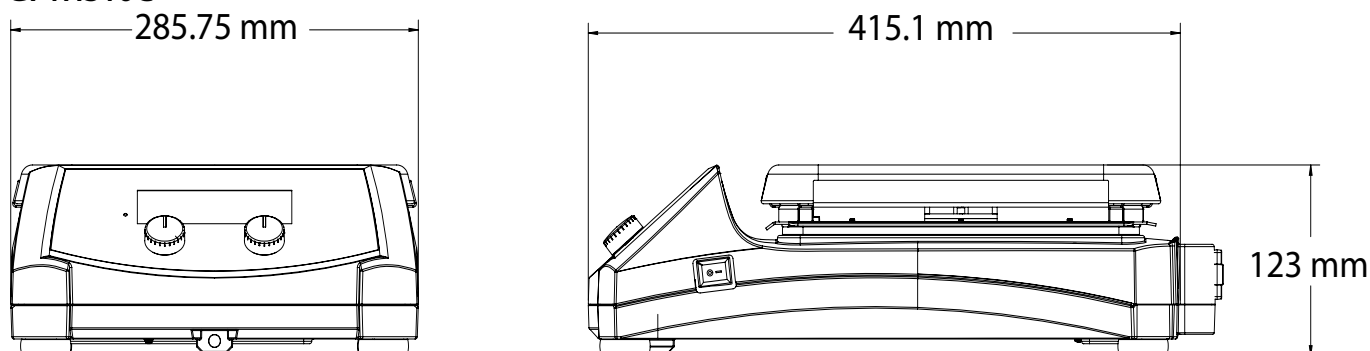
GUARDIAN™ 7000 *Agitatori con piastra riscaldante*

Dimensioni struttura

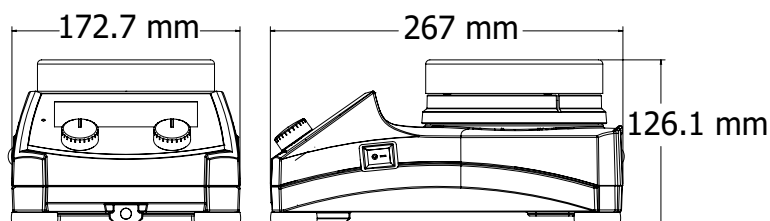
e-G71HS07C



e-G71HS10C



e-G71HSRDM



Altre caratteristiche e dotazioni

Icone per SmartRate™, SmartHeat™, SmartPresence™, SmartLink™, spie di indicazione a luce verde durante le fasi di riscaldamento e agitazione, sonda in uso, porta USB per la programmazione di applicazioni ripetitive, grado di protezione IP21, connessione alla sonda, pannello anteriore in vetro temperato, manopole di controllo, interruttore On/Off per scollegare il riscaldatore, supporto per l'asta di sostegno integrato, piastra in ceramica o in alluminio facili da pulire

Conformità

- **Sicurezza prodotto:** IEC/EN 61010-1; IEC/EN 61010-2-010; IEC/EN 61010-2-051
- **Compatibilità elettromagnetica:** IEC/EN 61326-1 Classe A, ambienti di base
- **Marchi di conformità:** CE; RCM; TÜV SÜD; WEEE

OHAUS Europe GmbH

Heuwinkelstrasse 3,
8606 Nänikon,
Switzerland

e-mail: ssc@ohaus.com
Tel: 0041 22 567 53 19
e-mail: tsc@ohaus.com
Tel: 0041 22 567 53 20

www.ohaus.com

The management system governing the manufacture of this product is ISO 9001:2015 certified.

